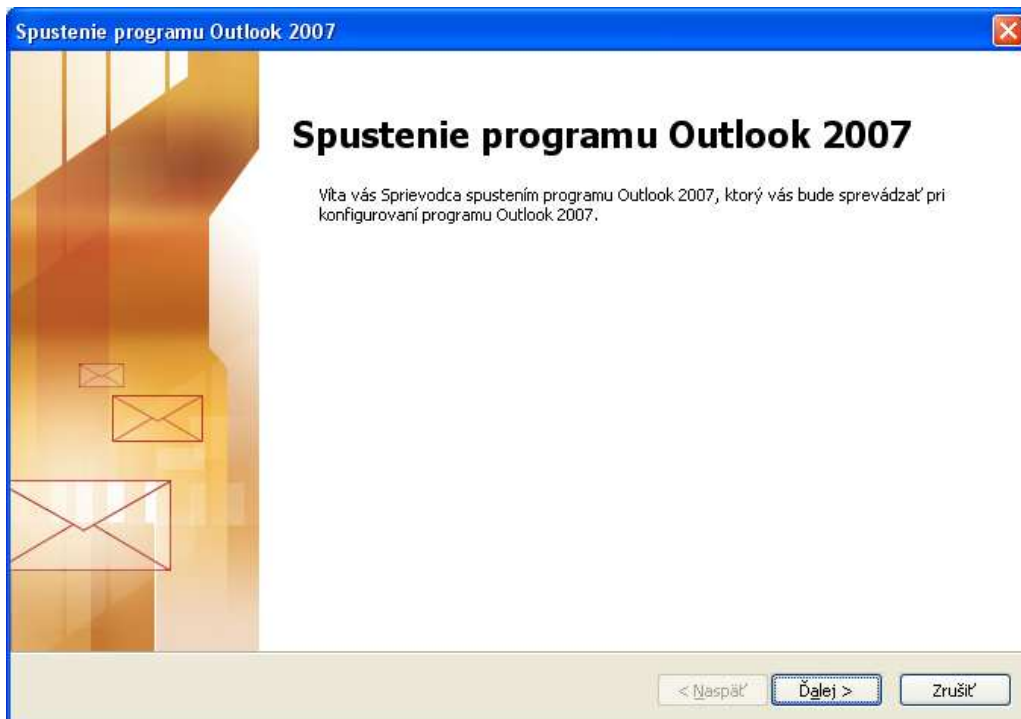


## Návod na nastavenie pošty GAYA v programe Microsoft Outlook (2007,2010)

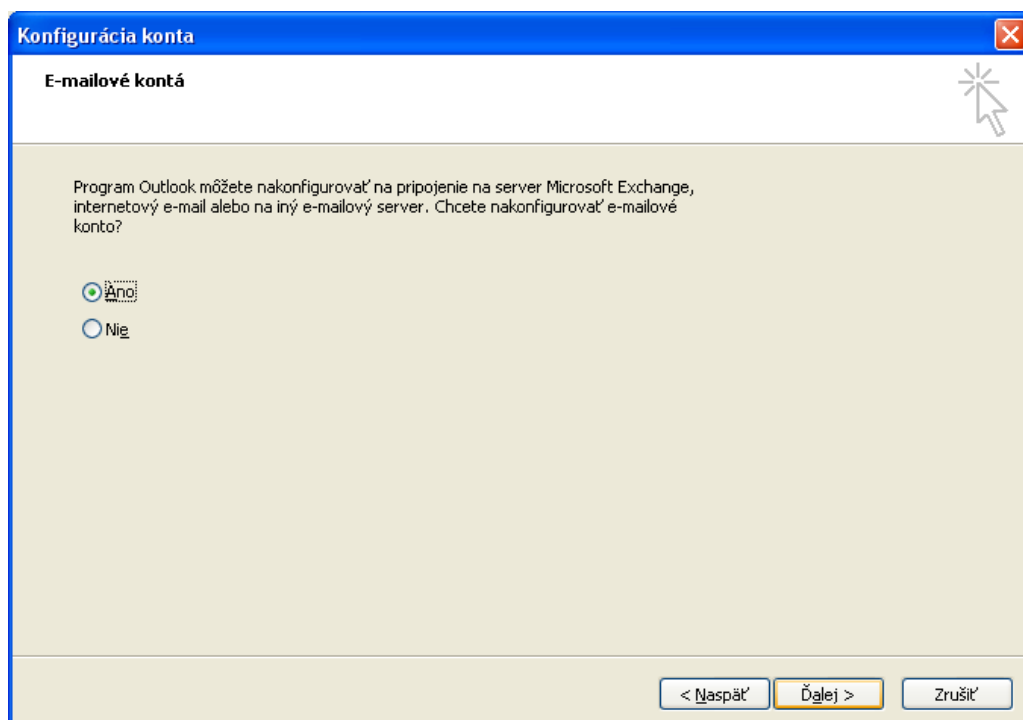
1. Vytvorenie nového účtu (s povinnou autentifikáciou a šifrovaním TLS)
2. Zmena existujúceho účtu (zapnutie autentifikácie a šifrovania TLS)

### 1. Vytvorenie nového účtu (s povinnou autentifikáciou a šifrovaním TLS)

Pri spustení sa nám ponúkne sprievodca nastavením.



V nasledujúcom okne zvolíme *Áno*. Klikneme na tlačidlo *Ďalej*.



Zaškrtneme *Manuálne konfigurovať nastavenia servera alebo ďalšie typy serverov* a klikneme na tlačidlo *Ďalej*.

**Pridanie nového e-mailového konta** ✖

**Automatické nastavenie konta** ✖

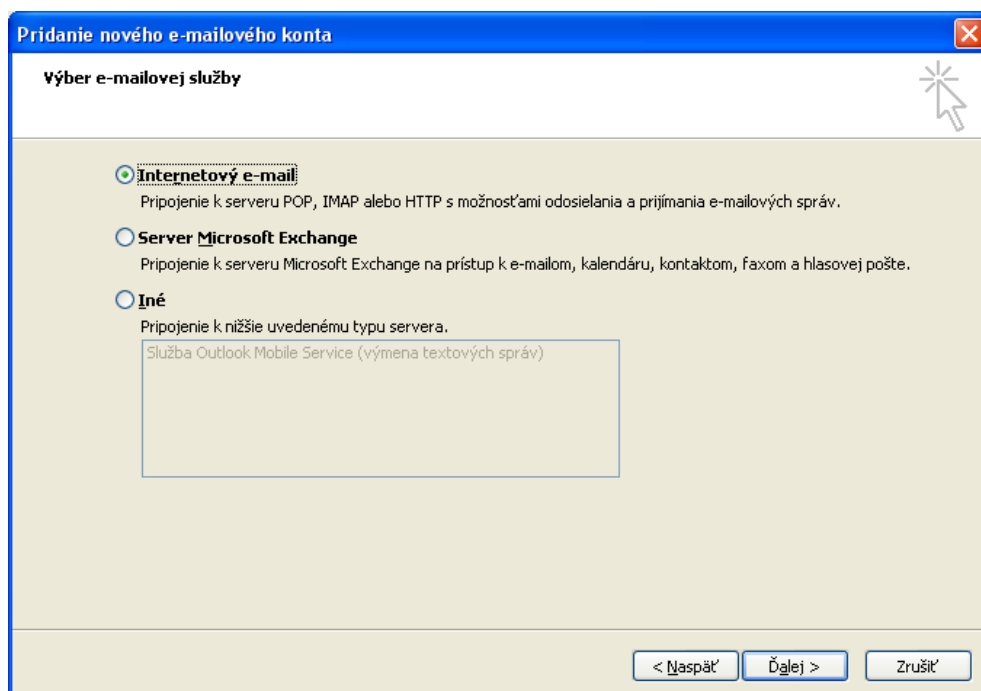
Vaše meno:   
Príklad: Barbara Sankovic

E-mailová adresa:   
Príklad: barbara@contoso.com

Heslo:   
Znova zadajte heslo:   
Zadajte heslo, ktoré vám poskytol poskytovateľ internetových služieb.

**Manuálne konfigurovať nastavenia servera alebo ďalšie typy serverov**

Zvolíme *Internetový e-mail* a klikneme na tlačidlo *Ďalej*.



Vyplníme *Vaše meno* (môžeme tam uviesť čokoľvek, prijímateľ našich správ uvidí toto meno ako odosielateľa) a *e-mailovú adresu*. Zvolíme typ servera *POP3* a ako server prichádzajúcej pošty a server odchádzajúcej pošty zadáme *mail.gaya.sk* Vyplníme *Meno používateľa* (vo formáte [meno@gaya.sk](mailto:meno@gaya.sk)) a *heslo* (tieto údaje sú uvedené na zmluve). Klikneme na tlačidlo *Ďalšie nastavenia*.

**Pridanie nového e-mailového konta**

**Nastavenie internetového e-mailu**  
Všetky tieto nastavenia sú nevyhnutné na zabezpečenie fungovania e-mailového konta.

**Informácie o používateľovi**

Vaše meno: Janko Mrkvicka

E-mailová adresa: skuska@gaya.sk

**Informácie o serveri**

Typ konta: POP3

Server prichádzajúcej pošty: mail.gaya.sk

Server odchádzajúcej pošty (SMTP): mail.gaya.sk

**Prihlasovacie informácie**

Meno používateľa: skuska@gaya.sk

Heslo: \*\*\*\*\*

Zapamätať si heslo

Vyžadovať prihlásenie použitím overenia zabezpečeným heslom (SPA)

**Test nastavenia konta**

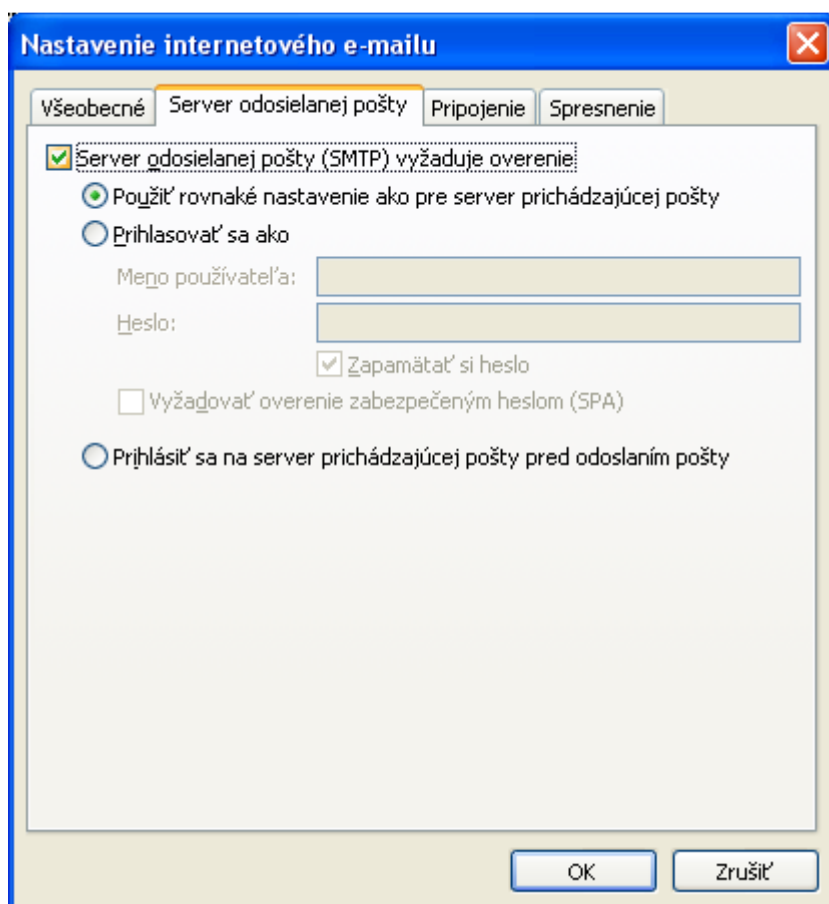
Po zadaní informácií na tejto obrazovke odporúčame otestovať konto kliknutím na tlačidlo nižšie. (Požaduje sa sieťové pripojenie.)

Testovať nastavenie konta...

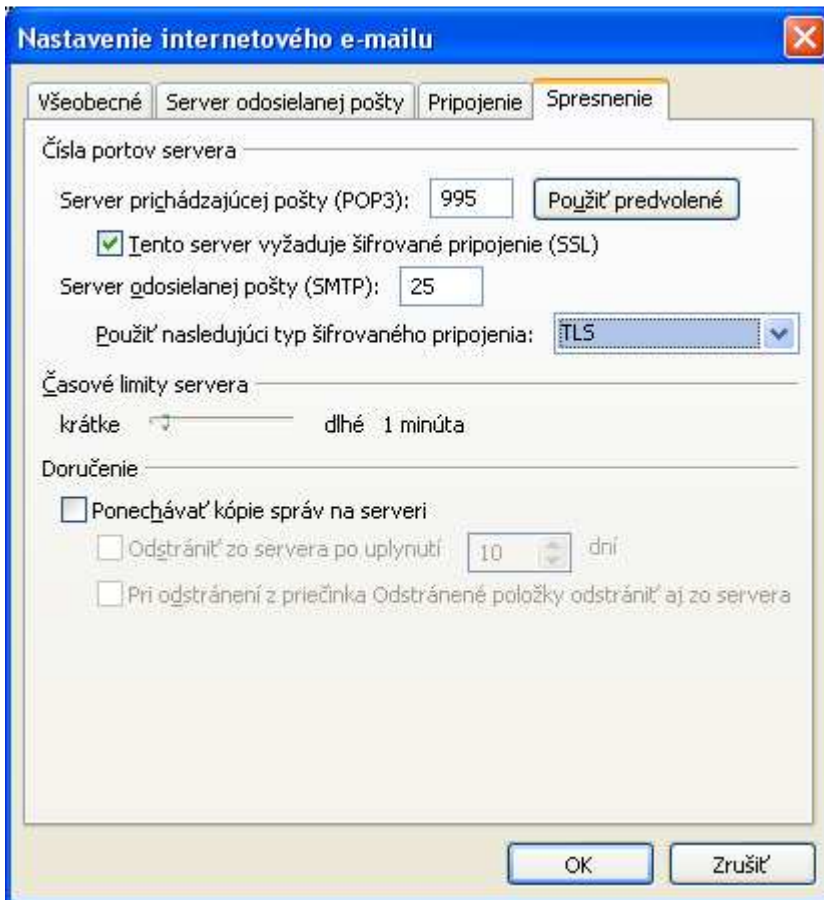
Ďalšie nastavenia...

< Naspäť   Ďalej >   Zrušiť

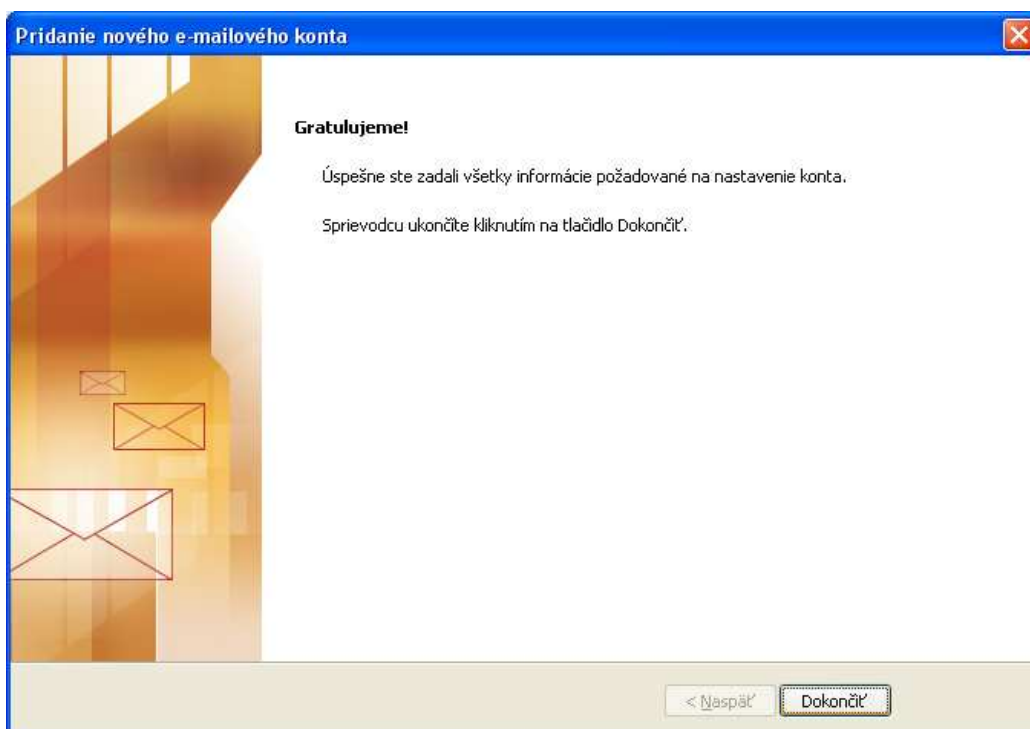
Zvolíme kartu *Server odosielanej pošty*, kde zaškrtneme možnosť *Server odosielanej pošty (SMTP) vyžaduje overenie* a *Použiť rovnaké nastavenie ako pre server prichádzajúcej pošty*.



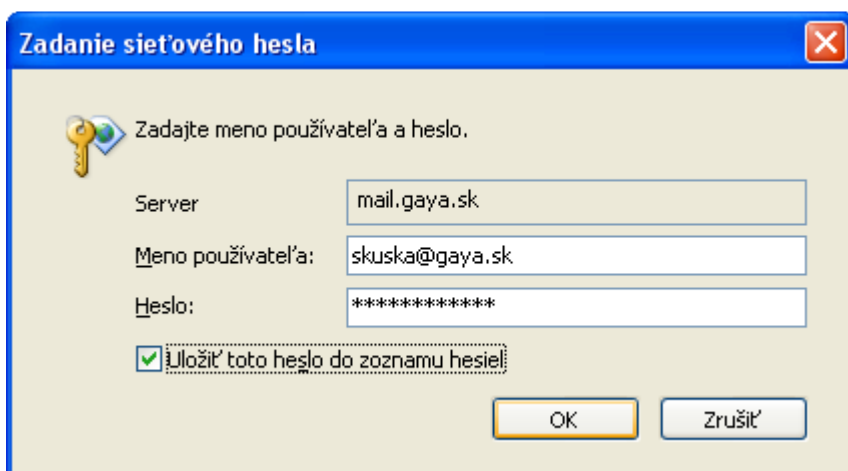
V okne klikneme ešte na kartu *Spresnenie*, kde pri položke *Server odchádzajúcej pošty (POP3)* zaškrtneme položku *Tento server vyžaduje šifrované pripojenie (SSL)*. Pri položke *Server odosielanej pošty (SMTP)* zvolíme typ šifrovaného pripojenia *TLS*.



Klikneme na tlačidlo *OK* a potom na tlačidlo *Ďalej*. Následne klikneme na tlačidlo *Dokončiť*.



V prípade, že by od nás program požadoval zadať heslo, zadáme heslo, ktoré je na zmluve 9to isté čo sa už raz zadávalo) a zaklikneme *Uložiť toto heslo do zoznamu hesiel*.

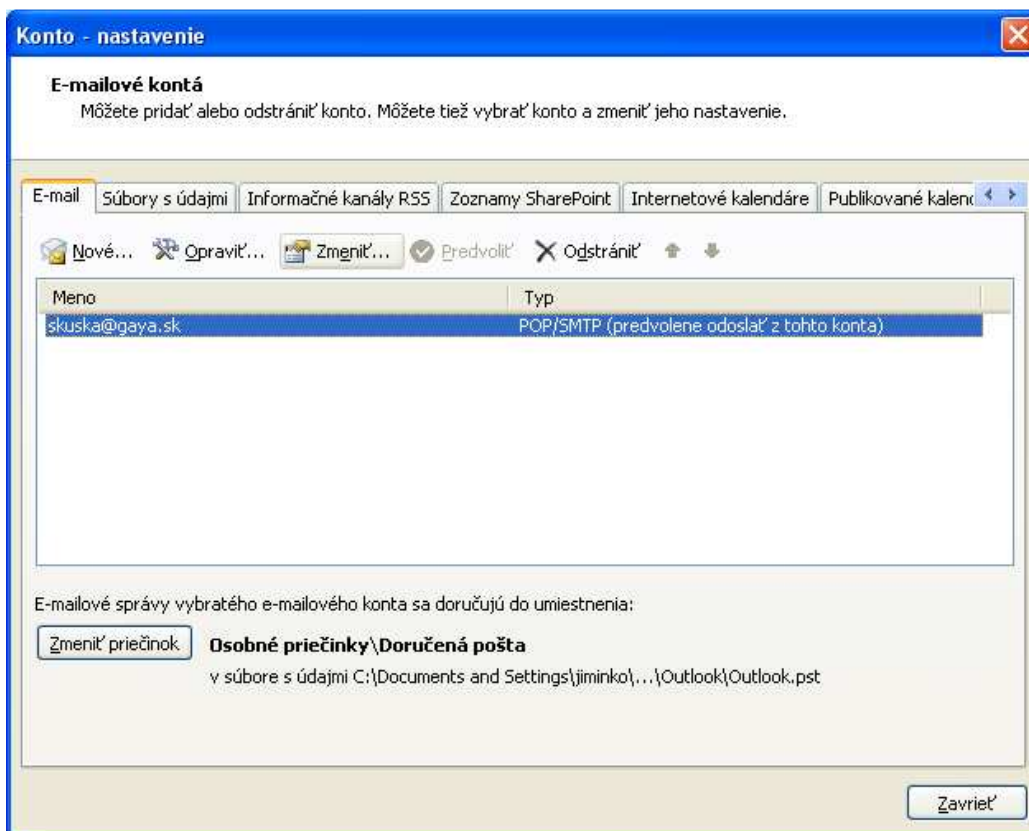




## 2. Zmena existujúceho účtu (zapnutie autentifikácie a šifrovania TLS)

V menu *Nástroje* zvolíme položku *Nastavenie kont ...*

V okne vyberieme účet ktorý chceme upraviť a klikneme na tlačidlo *Zmeniť*.



V okne klikneme na tlačidlo *Ďalšie nastavenia*.

**Zmena e-mailového konta** ✖

**Nastavenie internetového e-mailu**  
Všetky tieto nastavenia sú nevyhnutné na zabezpečenie fungovania e-mailového konta.

**Informácie o používateľovi**

Vaše meno:

E-mailová adresa:

**Informácie o serveri**

Typ konta:

Server prichádzajúcej pošty:

Server odchádzajúcej pošty (SMTP):

**Prihlasovacie informácie**

Meno používateľa:

Heslo:

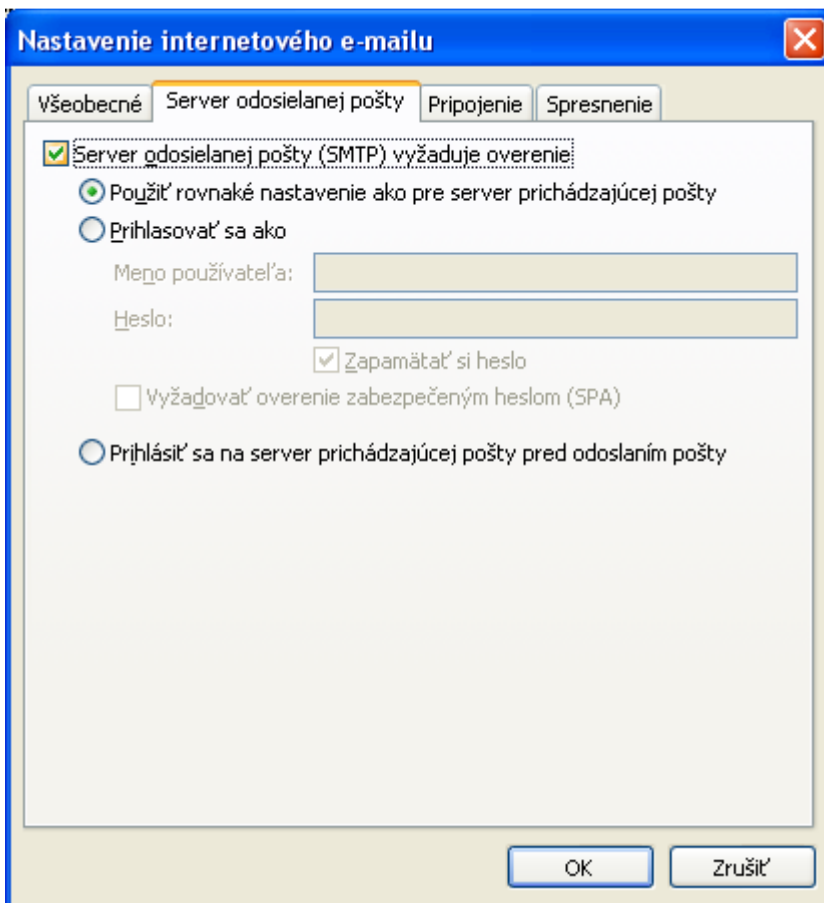
Zapamätať si heslo

Vyžadovať prihlásenie použitím overenia zabezpečeným heslom (SPA)

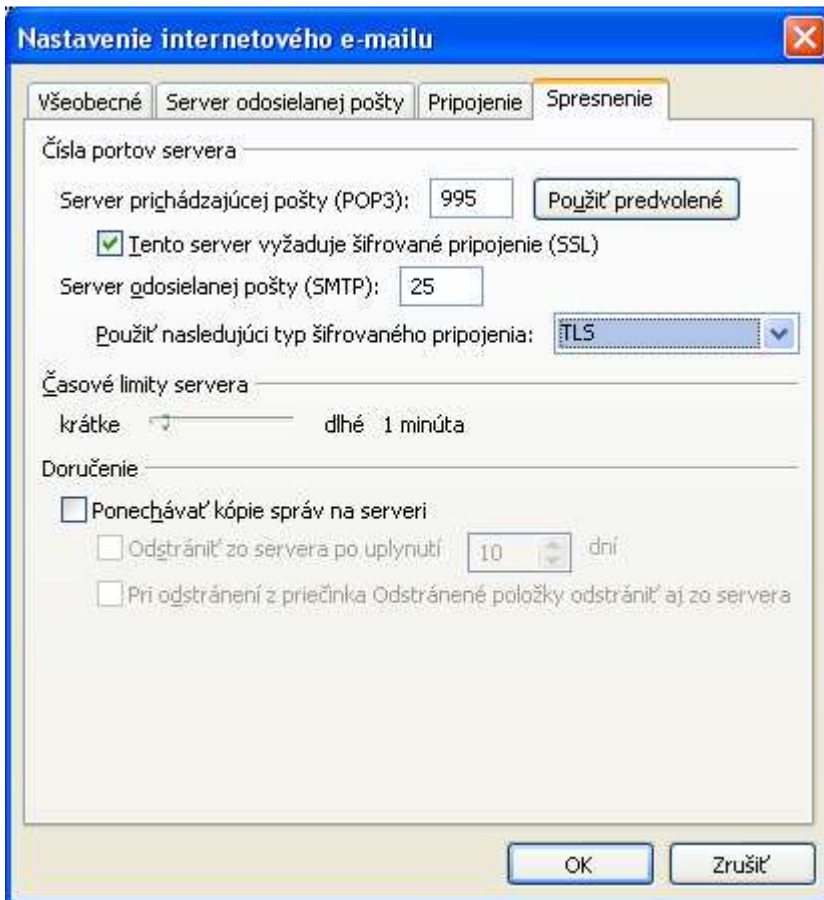
**Test nastavenia konta**

Po zadaní informácií na tejto obrazovke odporúčame otestovať konto kliknutím na tlačidlo nižšie. (Požaduje sa sieťové pripojenie.)

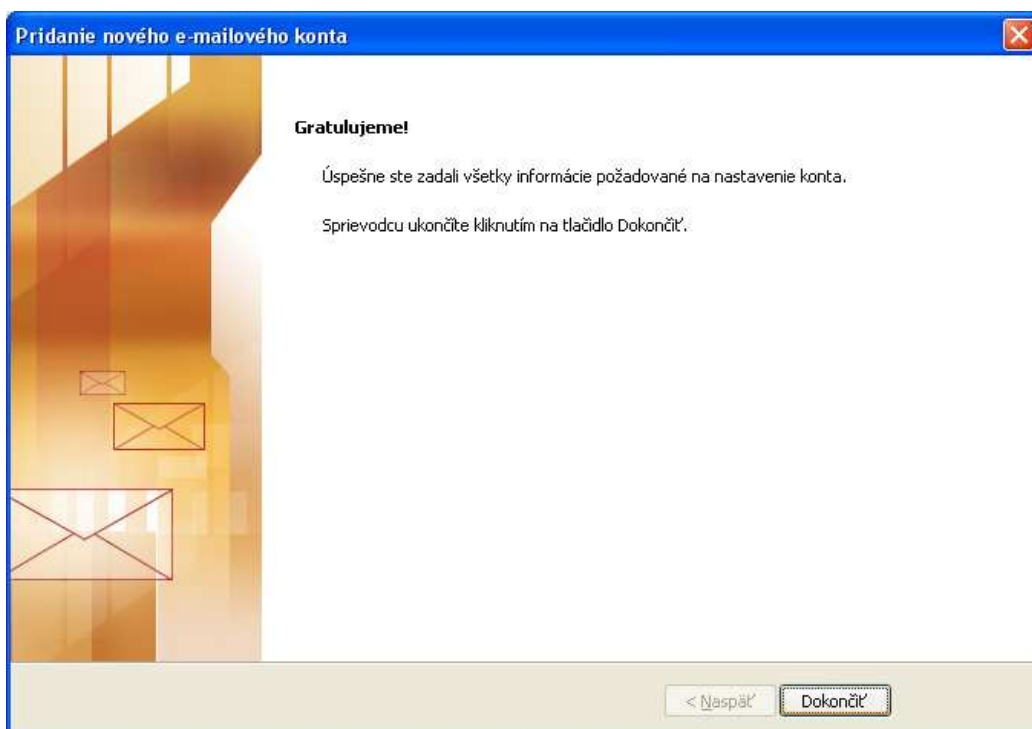
Zvolíme kartu *Server odosielanej pošty*, kde zaškrtneme možnosť *Server odosielanej pošty (SMTP) vyžaduje overenie* a *Použiť rovnaké nastavenie ako pre server prichádzajúcej pošty*.



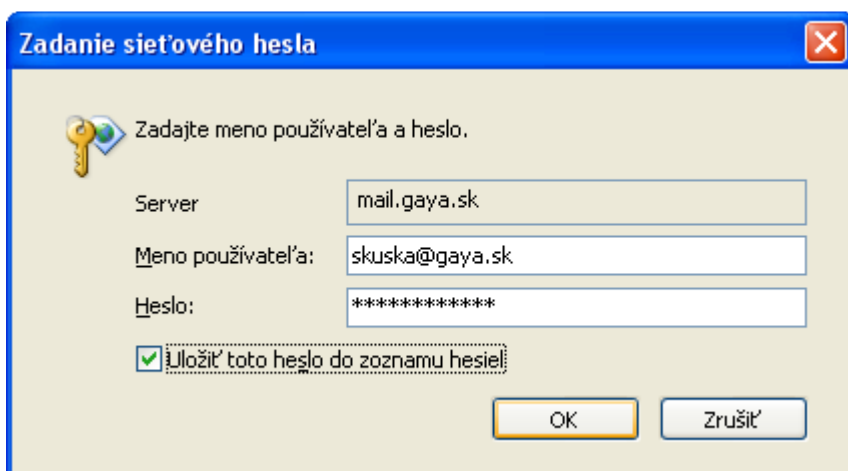
V okne klikneme ešte na kartu *Spresnenie*, kde pri položke *Server odchádzajúcej pošty (POP3)* zaškrtneme položku *Tento server vyžaduje šifrované pripojenie (SSL)*. Pri položke *Server odosielanej pošty (SMTP)* zvolíme typ šifrovaného pripojenia *TLS*.



Klikneme na tlačidlo *OK* a potom na tlačidlo *Ďalej*. Následne klikneme na tlačidlo *Dokončiť*.



V prípade, že by od nás program požadoval zadať heslo, zadáme heslo, ktoré je na zmluve 9to isté čo sa už raz zadávalo) a zaklikneme *Uložiť toto heslo do zoznamu hesiel*.



Klikneme na tlačidlo *Zavrieť*.

